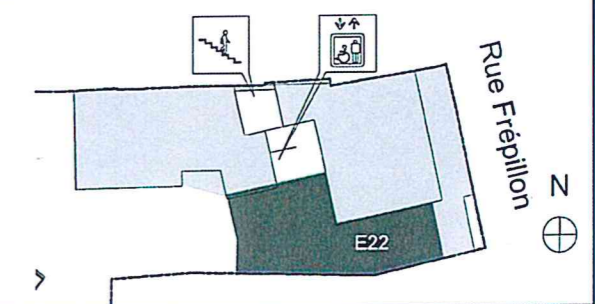


Construction de logements collectifs Les jardins d'Anatole 93130 NOISY-LE-SEC



Bâtiment E - 2° Etage : E22 T3

log. E22 / T3, Surface habitable _ Bâtiment E

chb 1	11,39
chb 2	9,62
dgmt	3,12
sdb	4,44
séjour	33,79
wc	2,04
Total	64,40 m²

log. E22 / T3, Surface extérieure _ Bâtiment E

balcon	8,70
Total	8,70 m²

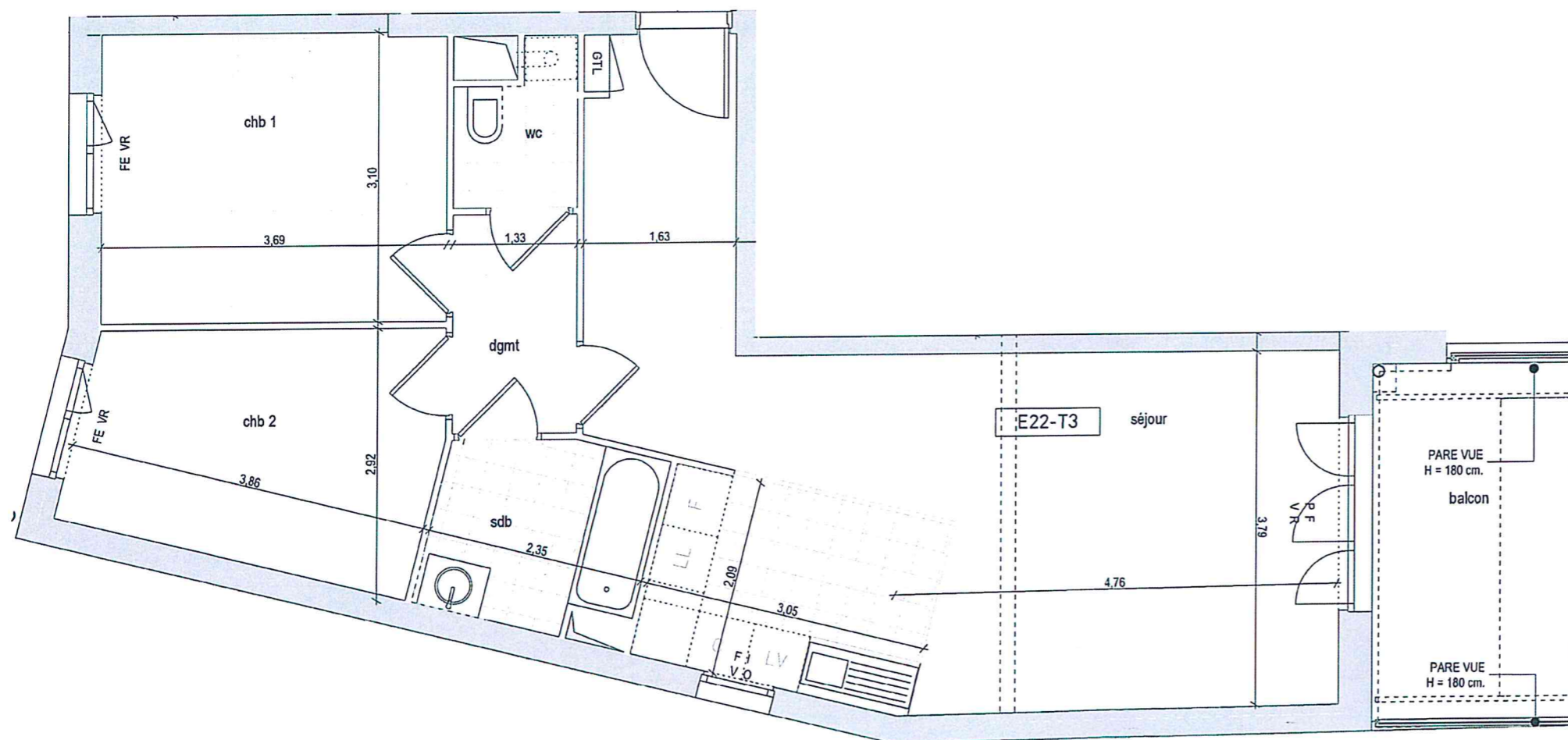
Surface privative totale 73,10 m²

Indice 0 Date 27/10/2013

Maitre d'ouvrage : SCCV NOISY-FREPILLON



107, rue Saint Lazare
75 009 Paris
T: 01.53.43.70.00
F: 01.53.43.70.10



soffite PF : porte fenêtre / FE : fenêtre / FI : chassis fixe / VO : vitrage opaque / VR : volet roulant

Nota: Des modifications sont susceptibles d'être apportées à ce plan, en fonction des nécessités techniques de la réalisation, tant en ce qui concerne les dimensions libres que l'équipement. Les surfaces indiquées sont approximatives. Les retombées de faux-plafonds, ainsi que l'emplacement des équipements sont figurés à titre indicatif.