

GUIDE DES COMPTEURS

Où trouver le numéro de série de mon appareil ?

Liste des marques d'appareils posés par OCEA Smart Building

Compteur d'eau froide ou d'eau chaude

DIEHL

- pages 3 à 7

 **maddalena**[®]

- pages 8 à 10

kamstrup

- page 11

Sagemcom

- page 12

AXIOMA

- page 13

Répartiteurs de chauffage (RFC) et compteur d'énergie thermique (CET)

QUNDIS[™]

- page 14

kamstrup

- page 15

DIEHL

- page 16


engelmann

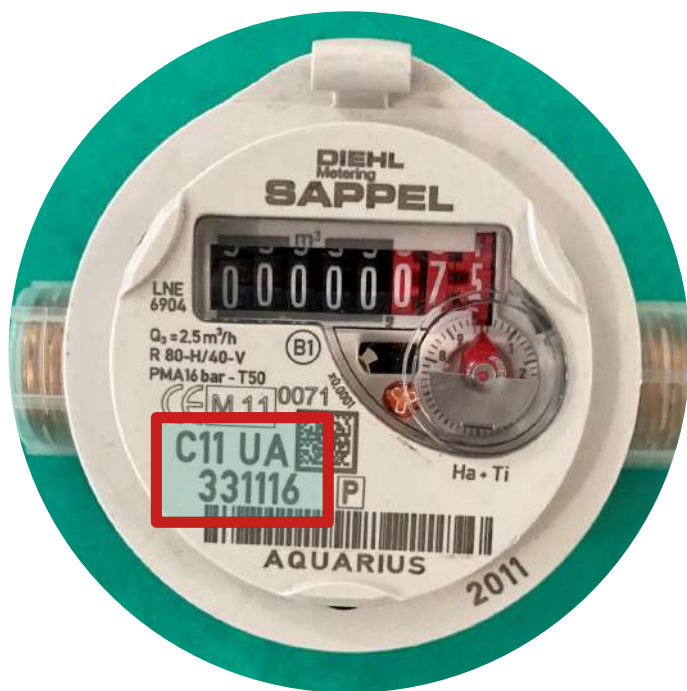
- page 17



COMPTEUR D'EAU DIEHL AQUARIUS



 Le totaliseur est rouge pour l'eau chaude et blanc pour l'eau froide



Numéro de série du compteur : C11UA331116


Format : 11 caractères commençant par C ou H

DIEHL



COMPTEUR D'EAU DIEHL AQUARIUS avec module IZAR



 Le module permet de relever à distance votre compteur



Numéro de série du compteur : H21IA085649

Format : 11 caractères commençant par C ou H

DIEHL



COMPTEUR D'EAU DIEHL ALTAIR

- Le totaliseur est rouge pour l'eau chaude et blanc pour l'eau froide
- 2 versions : Laiton et composite



Numéro de série du compteur : H19VA085950

Format : 11 caractères commençant par C ou H

DIEHL



COMPTEUR D'EAU DIEHL ALTAIR avec module IZAR



- Le module permet de relever à distance votre compteur




Numéro de série du compteur : H21UA294599
Format : 11 caractères commençant par C ou H

DIEHL



COMPTEUR D'EAU DIEHL ALTAIR avec module VHF



 Le module permet de relever à distance votre compteur



Numéro de série du compteur : C13FA203220

Format : 11 caractères commençant par C ou H


DIEHL



COMPTEUR D'EAU

MADDALENA SJ EVO



 La bague est bleue pour l'eau froide et rouge pour l'eau chaude



Numéro de série du compteur : L20DA013495

Format : 11 caractères commençant par L

 **maddalena**[®]




COMPTEUR D'EAU

MADDALENA SJ EVO

avec module intégré



 Le module permet de relever à distance votre compteur



Numéro de série du compteur : L20GA003362
Format : 11 caractères commençant par L

 **maddalena®**




COMPTEUR D'EAU

MADDALENA CD SD

avec module intégré



 Le module permet de relever à distance votre compteur



Numéro de série du compteur : L19DA012695
Format : 11 caractères commençant par L

 **maddalena**[®]

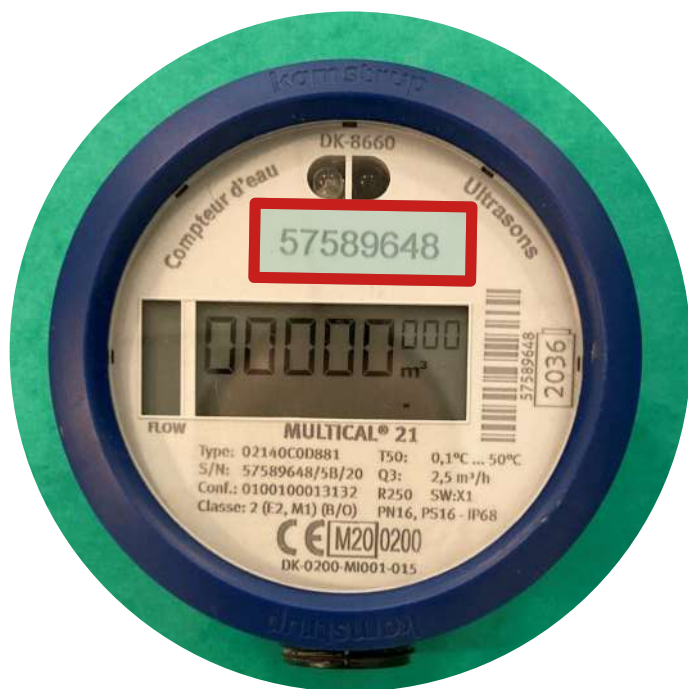


COMPTEUR D'EAU

KAMSTRUP Multical 21



La bague est bleue pour l'eau froide et rouge pour l'eau chaude



Numéro de série du compteur : 57589648

Format : 8 chiffres


kamstrup



COMPTEUR D'EAU

SAGEMCOM Siconia us



 Le bouton est bleu pour l'eau froide et rouge pour l'eau chaude



Numéro de série du compteur : 00002591
Format : 8 chiffres


Sagemcom



COMPTEUR D'EAU

AXIOMA Qalcosonic w1



 Le capot est blanc pour l'eau froide et jaune pour l'eau chaude



Numéro de série du compteur : 05411722

Format : 8 chiffres

AXIOMA



RÉPARTITEUR (RFC)

QUNDIS Qcaloric 5.5

Le répartiteur de chauffage est un boîtier fixé au radiateur



Numéro de série du compteur : 94413751

Format : 8 chiffres

QUNDIS



ÉNERGIE THERMIQUE (CET) KAMSTRUP Multical 302

Le compteur d'énergie thermique est généralement situé dans la gaine technique reliée au logement



Numéro de série du compteur : 67636139

Format : 8 chiffres

kamstrup



ÉNERGIE THERMIQUE (CET) DIEHL SHARKY 774/775

Le compteur d'énergie thermique est généralement situé dans la gaine technique reliée au logement



Numéro de série du compteur : 62091101
Format : 8 chiffres

DIEHL



ÉNERGIE THERMIQUE (CET) ENGELMANN SENSOSTAR U

Le compteur d'énergie thermique est généralement situé dans la gaine technique reliée au logement



Numéro de série du compteur : 01176662

Format : 8 chiffres

The Engelmann logo, consisting of a stylized 'e' inside a circle followed by the word 'Engelmann' in a sans-serif font.

